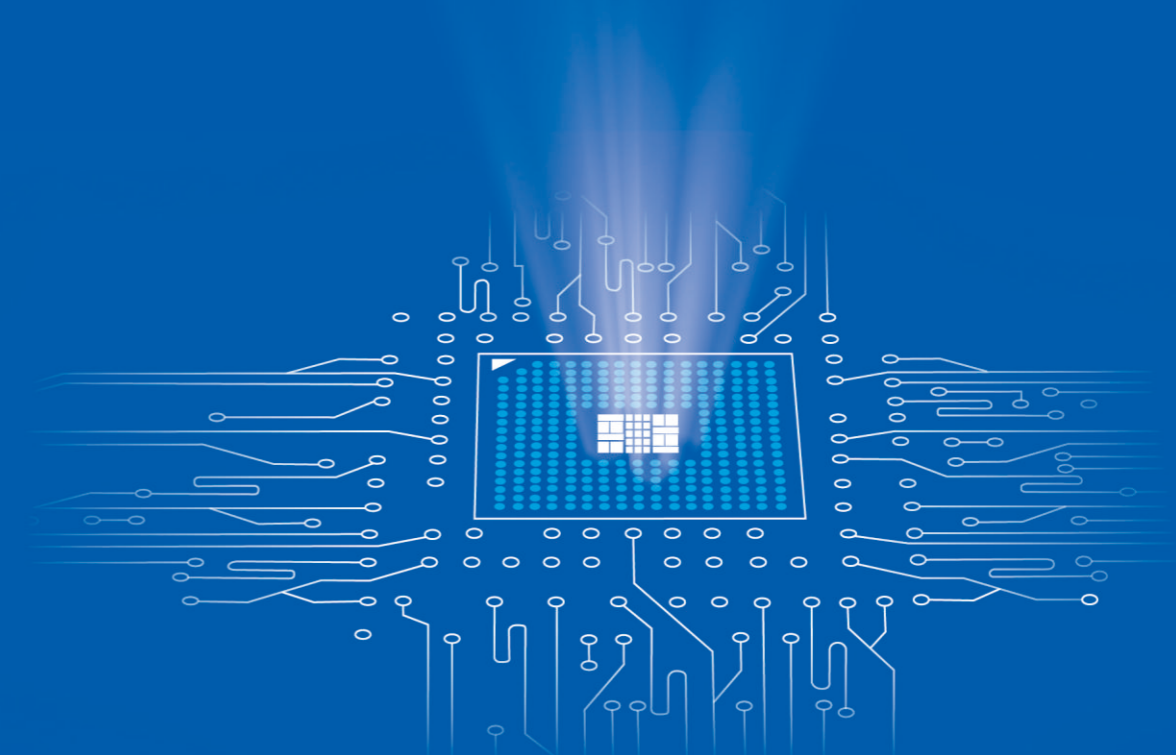


Precision & Passion
with Every Part

PrecisionNext
普莱信智能

Precision & Passion
with Every Part



PrecisionNext
普莱信智能

普莱信智能技术有限公司

东莞总部：东莞市东坑镇兴国路东坑段11号
香港公司：香港中環灣仔駱克道53-55號恒澤商業大廈
702,7/座
PRECISION INTELLIGENT TECHNOLOGY CO.,LTD
Dongguan: No. 11 Xingguo Road, Dongkeng Town,
Dongguan City.
Hongkong: Rm702, SPA Centre, 53-55 Lockhart
Road, Wan Chai, Hong Kong.
TEL: 0769-26622766
WEBSITE: www.precisionnext.com



普莱信智能官网

中国高端装备平台型企业
www.precisionnext.com

Company Introduction

公司介绍

公司简介

普莱信智能技术有限公司成立于2017年11月，公司创始团队均为运动控制，算法，机器视觉，直线电机，半导体设备和自动化设备领域的资深人士，立志用国际级的先进技术，赋能中国制造业，打造国际领先的高端装备领域平台型企业，实现中国制造业的智能化升级。

普莱信总部及生产中心位于东莞，在深圳及香港设有研发和销售中心，主要负责半导体设备，AOI设备，控制器，驱动器的研发及销售工作。公司在东莞拥有8000余平米的生产厂房，采用从机加，组装到测试垂直一体化的模式，保证公司产品的质量及交期。公司现有员工一百余人，以北航、华中科大等名校博士硕士为核心。成立以来，公司迅速获得台湾客户，国内多家上市公司等重要客户认可并达成战略合作。

品牌理念

愿景：
成为世界领先的高端智能装备及关键零部件提供商。

使命：
以先进的智能技术推动工业生产的进步，改善人与自然的关系。

价值观：
产业报国，狼性文化，崇尚创新，爱岗敬业，追求卓越。

品牌口号：
创新改变世界。



Company Positioning

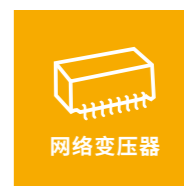
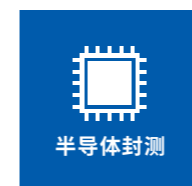
公司定位

品牌定位

普莱信拥有运动控制，机器视觉，直线电机和算法等全套核心技术，并以这些技术为基础，结合具体工艺，为半导体封测行业，光通信行业，电子元器件行业及精密加工行业等提供固晶机，绕线机，高端数控机床等各种智能装备及智能化解决方案。



解决方案



产品系列



高精密全自动固晶机系列



高速全自动固晶机系列



绕线机系列



点胶机系列

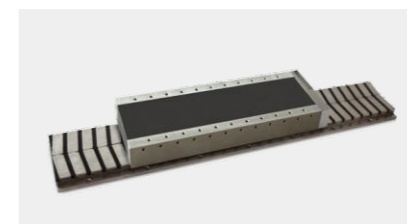


测包机系列

底层共性技术及产品



高速高精运动控制技术



高精高加速直线电机



高速高精驱动器

公司现有员工**150余人**，专职研发人员**80余人**，分为机械设计，电气设计，控制系统开发，后台软件开发几大部门80%的研发人员拥有本科及以上学历，博士学历占比15%，多人有海外留学背景。公司现有工厂**2家**，总占地面积**1万余平方米**，形成年产**2000台**智能设备的产能。



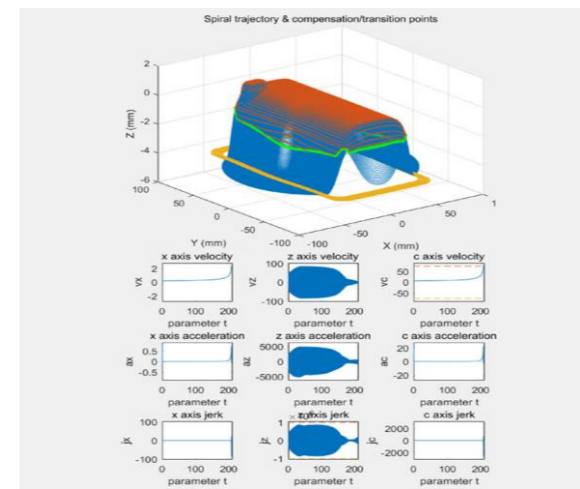
高速高精运动控制平台技术

具有开放结构、能结合具体应用要求而快速重组的运动控制系统。采用基于网络的开放式结构，进行复杂的运动规划、高速实时多轴插补、误差补偿和运动学、动力学计算，实现运动控制的高精度、高速度和平稳运动。



全面的建模及算法能力

半导体设备的多轴联动高精密算法；
复杂曲面的高精度加工算法；
绕线及焊接算法；
机器人运动规划算法。



直线电机及驱动控制技术

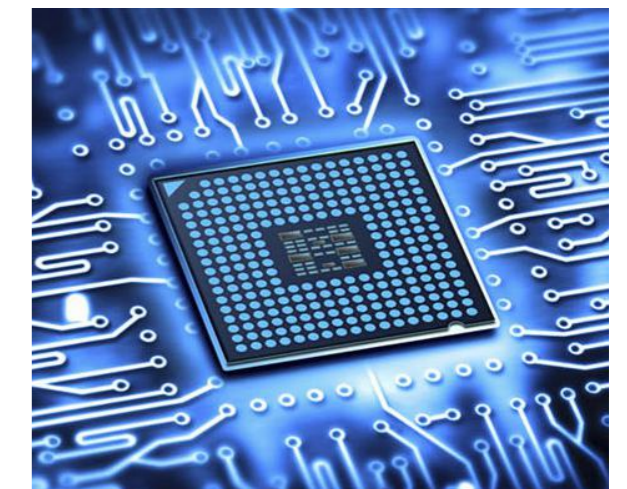
自有直线驱动专用伺服控制器及直线电机；
自适应控制技术，高频响应及振动抑制技术。

20KHz 响应频率可达	30g 加速度	120m/min 速度	0.003mm 定位精度
------------------------	-------------------	-----------------------	------------------------



半导体工艺技术

核心团队平均8年以上半导体设备经验；
对传统封装，先进封装各工艺路径深刻把握；
对IC和存储，光通信封装，手机摄像头装配领域有深刻理解；
丰富的运动和视觉技术在半导体行业的应用经验。





核心团队 Core Team

田兴银 | 董事长

华中科技大学机电硕士，长江商学院及北大光华EMBA，有丰富的软件和设备开发经验，曾任华为，展讯核心技术人员，后担任达晨创投合伙人，负责在智能制造，芯片及新能源领域的投资，为多家上市公司董事，在中国企业界及投资界有丰富的人脉资源，负责公司的市场工作及资本运作。



孟晋辉 | 总经理

北京航空航天大学硕士，拥有多项美国发明专利，ASM Pacific Technology Ltd高级研发工程师，武汉锐泽科技发展有限公司技术总监，研发ISLinda成为了业内标准，被中国大陆及台湾地区所有规模以上COB工艺流水线采用，在摄像头模组行业类形成了行业垄断。



毛军 | 副总经理

华中科技大学硕士，10年从事机电一体化及数控系统开发工作，精通基于ARM、DSP等平台的软件系统架构设计与开发。拥有5项发明专利，10余项实用新型专利。有丰富的研发和研发管理经验，主持公司的整体研发工作。



张勇 | 总监

华中科技大学博士，长期从事运动控制系统，机器人控制的算法研究，软件开发工作，是国内最早一批从事机器人算法研究的博士生。国内国际发表近20篇关于机器人控制，算法的论文。

Adviser 重磅顾问



李晓涛 | 首席战略官

华中科技大学机械硕士。前华为高级副总裁，1993年加入华为，历任中央试验部总裁、技术支援部总裁、中央研究部总裁，1998年升任公司高级副总裁。李晓涛先生作为短信和神州行的发明者获国家科技进步一等奖，被誉为短信之父和神州行之父。



李小青 | 技术顾问

华中科技大学教授，长江学者。李教授是国内知名运动控制专家，主持了上海微电子所光刻机超精密运动控制平台的开发，为中国成功开发90nm光刻机奠定基础技术平台。

Shareholder 明星股东



鼎晖投资



云启资本



光速中国



启赋资本



蓝图创投

Technical Achievements

技术成果



荣誉资质 Honor



领导关怀

- 1 原中共中央政治局常委，全国政协主席贾庆林视察。
- 2 中共第十八届中央委员，青海省委书记骆惠宁视察。
- 3 中央政治局委员，国务院副总理刘延东视察我院科技展。
- 4 中央政治局委员，中央统战部长孙春兰视察。
- 5 中央政治局委员、广东省委书记胡春华视察。
- 6 安徽省委书记张宝顺视察。

社会荣誉

- 2015年国家科技进步一等奖。
- 国家高新技术企业。
- “湖北省科技进步一等奖”。
- 广东省重大科技专项实施单位。
- 国家CAD支撑软件工程技术研究中心（东莞分中心）。
- 国家科技进步二等奖。
- “十一五”国家科技计划执行优秀团队。
- 湖北省科技进步一等奖。
- 首批广东省科技服务业百强企业（机构）。
- 材料成形与模具技术国家重点实验室（东莞分室）。



Core Parts

核心零部件系列

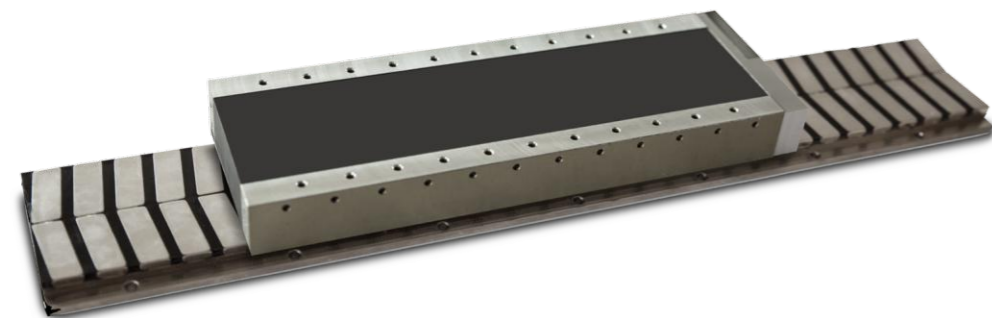
Linear Motor

直线电机系列

作为理想的高速、高精直驱产品，普莱信直线电机专为半导体设备及高速高精自动化设备设计，以其成熟的工艺和先进的设计在实践中也得到充分的验证和应用，产品具有推力大，推力波纹小、高加速能力、低发热等突出特点。

直线电机特点及优势

- 高加速度，传统丝杆加速度2G以下，直线电机达到30G以上；
- 高响应速度，纳秒级相应速度，传统传动系统无法完成；
- 高速度，速度可以达到120米/秒，是传统丝杆3倍以上；
- 零背隙误差、高刚性；
- 定位精度高，定位精度可以达到0.1微米，传统丝杆只能到5微米；
- 结构简单、维护方便、寿命长；
- 模块化设计；
- 采用专利齿槽抑制技术；
- 紧凑型尺寸；
- 低热效应；
- 有铁芯技术；
- 大推力高刚性；



三大类铁芯直线电机	推力范围	产品特点	应用场合
经济型铁芯直线电机系列	241N-2755N	齿槽力小、结构轻巧、经济适用	适合各种驱动力场合
高性能铁芯直线电机系列	399N-19344N	齿槽力小、结构紧凑、输出效率高	适合高速、高精、大推力场合
特殊型铁芯直线电机系列	742N-4370N	特殊设计、特别的极对数、轻巧的线圈组件	特别适合SMT设备、电子组装设备、高端数控机床等

Motion Controller

运动控制器系列

应用领域

通用机械、数控机床、锂电设备，包装、纺织、塑料、印刷、贴标、装配、机器人、线切割、冲压、焊接、测试测量等。



G3000

高端总线型运动控制器

- 支持EtherCAT、MechatrolinkIII、CAN等工业总线，系统支持1-64轴，IO、ADDA等单元可自由拓展；
- 支持高速高精运动控制，支持T型/S型非对称加减速，支持直线、圆弧、螺旋线、样条曲线等多种曲线插补，支持小线段前瞻及拟合；
- 多通道控制；
- 高速多轴同步控制；
- 机器人控制；
- 支持以太网、CAN、RS485、RS232、USB通讯接口。

应用领域

数控机床、纺织行业、木工、雕刻、电子、包装、玻璃、测量仪器等行业。



G1000

通用运动控制器

- 支持1-8轴、IO及ADDA单元，模块化设计，根据需要自由组合；
- 支持高速高精运动控制，支持T型/S型非对称加减速，支持直线、圆弧、螺旋线等多种曲线插补，支持小线段前瞻；
- 多通道控制；
- 支持以太网、CAN、RS485、RS232、USB通讯接口。

Servo Drive Controller

伺服驱动控制器系列

应用领域

高精密的绕线设备，检测设备，精密仪器，半导体设备领域。



SR_R系列

小惯量高精度伺服驱动器

- 专为小惯量，高低速特性要求设计；
- 多功能自动增益调整和惯量识别；
- 外部扰动观测，转矩前馈，摩擦转矩补偿等；
- 自动设定定制滤波器消除晃动；
- 支持EtherCat总线接口；
- 功率覆盖从100W-1000W。

应用领域

高速高精半导体设备、数控机床、工业自动化、雕刻、电子、包装、玻璃、测量仪器等行业。



SR_D系列

直线电机伺服驱动器

- 全闭环控制，支持直线电机和DD马达；
- 控制模式在线切换 / DIDO功能自定义；
- 自动设定陷波滤波器消除共振；
- 自动增益切换、摩擦力补偿、高动态特性；
- 支持EtherCat总线及脉冲链接方式；
- 功率覆盖从100W-1000W。